

FICHE TECHNIQUE VIBREUR ADAPTABLE SUR PELLE

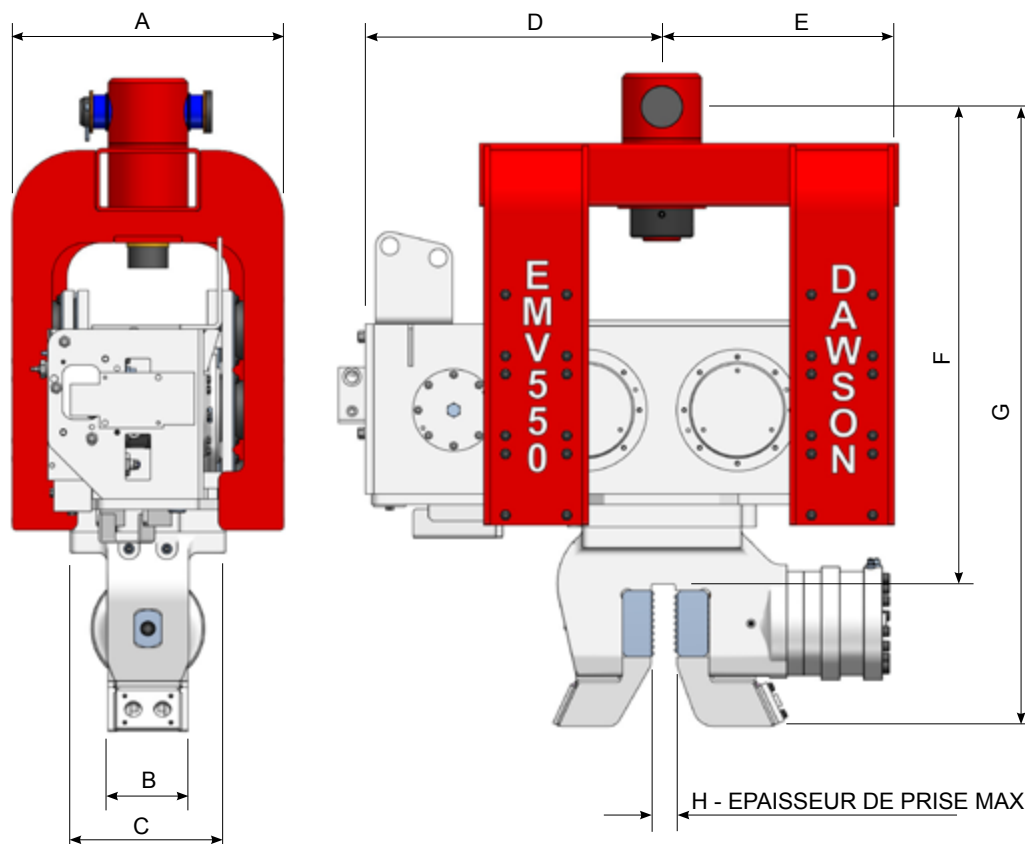
EMV 550

CARACTÉRISTIQUES	EMV550	
	MÉTRIQUE	US
UNITÉS		
MOMENT EXCENTRIQUE	8,23 kgm	714 in lbs
FRÉQUENCE	2500 T/min	
FORCE CENTRIFUGE	564 KN	125 592 lbs
AMPLITUDE	13,7 mm	0,54 in
DÉBIT MINIMUM*	256 L/min	68 gpm
DÉBIT MAXIMUM	400 L/min	107 gpm
PRESSION HYDRAULIQUE MAXIMALE	350 bar	5 076 psi
ÉNERGIE MINIMALE	120 kW	160 hp
MASSE DYNAMIQUE	1 150 kg	2 576 lbs
MASSE TOTALE	1 500 kg	3 360 lbs
POIDS MAXIMUM DU PIEU	1 400 kg	3 136 lbs
POUSSÉE ET TRACTION MAXIMUM	22 500 kg	49 500 lbs
PRESSION DE LA PINCE	66 tonnes	
POIDS DE LA PELLE	30 à 55 tonnes	33 à 60 tonnes

* Le vibreur fonctionnera à sa fréquence maximum indiquée, si le débit minimum est respecté.

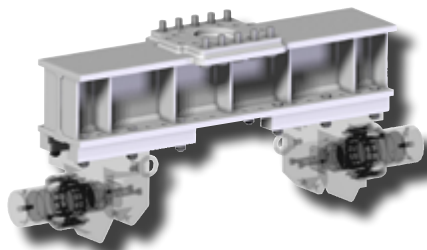
Le débit entre le mini et le maxi sera perdu et détourné par le régulateur de débit dans le drain, pour aller ensuite dans le réservoir hydraulique de la pelle.

Il est recommandé de régler avec le débit mini +30% environ, afin d'être certain que le vibreur ait toujours le minimum demandé.



DIMENSIONS	A	B	C	D	E	F	G	H
mm	646	190	370	708	555	1137	1477	50
in	25.4	7.48	14.5	27.9	21.85	44.8	58.2	1.97

EXPLOITATION DES ETS A PAJOT

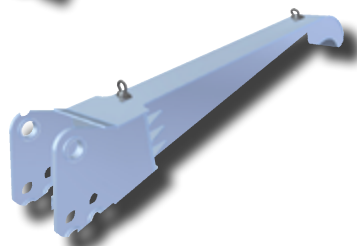


CASQUE A TUBE

L'ensemble peut être ajusté pour prendre des tubes de dimension entre Ø300 mm I.D et Ø 1100mm O.D.

RÉFÉRENCE

4900

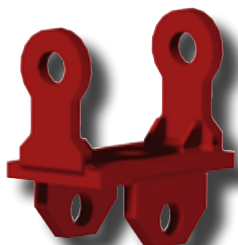


COL DE CYGNE

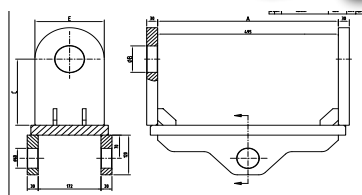
Pour prolonger la portée du bras de pelle permettant de travailler avec de plus long pieux

RÉFÉRENCE

SN01-000-01



PLATINE D'ADAPTATION



RÉFÉRENCES	DIMENSIONS - mm				
	A	B	C	D	
4063	340	60	175	140	4089
4063A	495	80	200	190	4089A
4063C	458	89.5	225	190	4089C
4063D	410	60	200	190	4089D
4063E	458	60	225	190	4089E
4063F	495	63.75	200	190	4089F
4063M	458	63.75	225	190	4089M
4063R	495	69.85	225	190	4089R



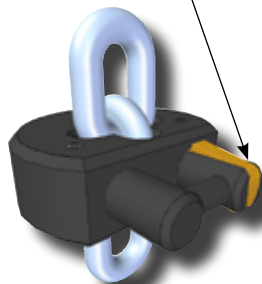
PLATINE POUR ATTACHE RAPIDE

Dawson propose un adaptateur d'attache rapide, simple et rapide pour connecter dans les équipements.

RÉFÉRENCE

4586

NOUVEAU SYSTÈME DE SÉCURITÉ
DE BLOCAGE ADDITIONNEL



BLOC CHAÎNE

Le bloc chaîne est un appareil de sécurité utilisé pendant l'élévation du profile afin de verrouiller la chaîne.

Caractéristiques :

- CMU de 2 000 kg - 8 mm
3 200 kg - 10 mm
8 000 kg - 16 mm
- Acier haute résistance,
- Sans vis ni boulon !
- Conception simple,
- Tests en charge doublée,
- Montage et démontage rapides.

RÉFÉRENCES	TYPE DE CHAÎNE	CHARGE DE TRAVAIL SÉCURISÉE
4130	16 mm	8 tonnes
TLR 360	10 mm	3.2 tonnes
4082	8 mm	2 tonnes