

# FICHE TECHNIQUE VIBREUR ADAPTABLE SUR PELLE EMV 70 NOUVELLE VERSION

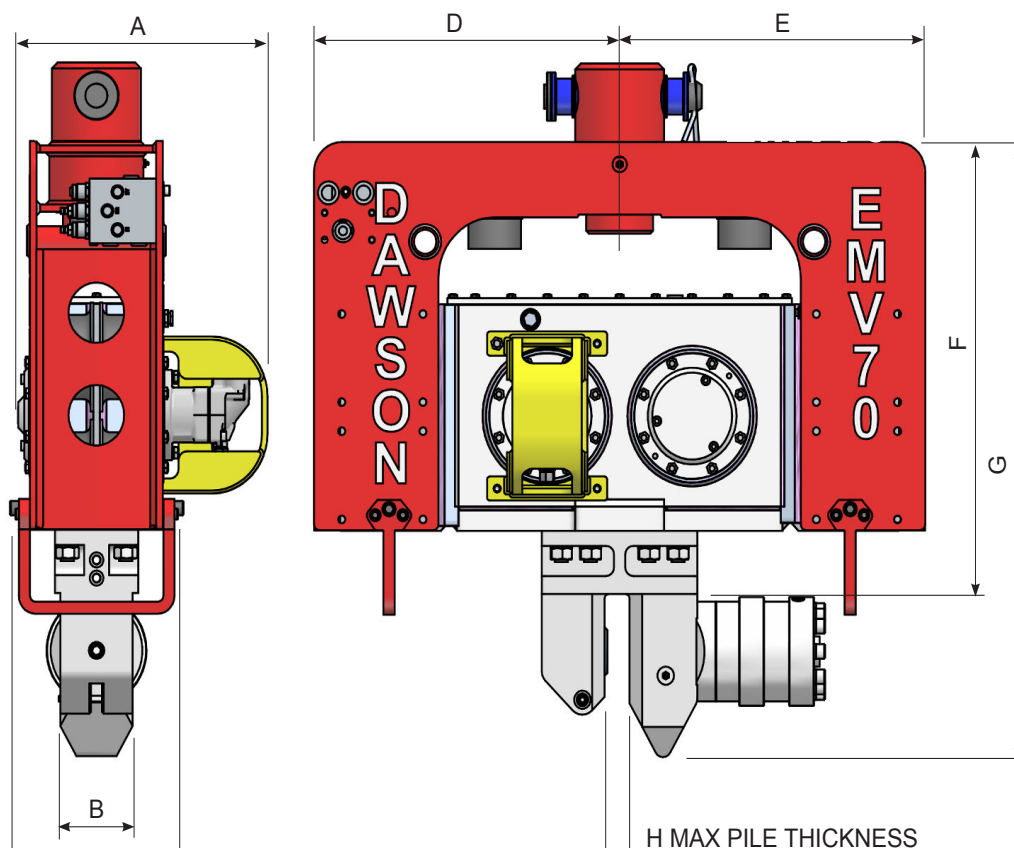
**Nouveau**

CARACTERISTIQUES	EMV70	
UNITÉS	METRIQUE	US
MOMENT EXCENTRIQUE	0,7 kgm	60 in lbs
FRÉQUENCE	3 000 T/min	
FORCE CENTRIFUGE	70 KN	15 730 lbs.F
AMPLITUDE	4 mm	0.157 in
DÉBIT MINIMUM*	30 L/min	8 gpm
DÉBIT MAXIMUM	120 L/min	32 gpm
PRESSION HYDRAULIQUE MAXIMALE	350 bar	5 076 psi
ÉNERGIE MINIMALE	12 kW	16 hp
MASSE DYNAMIQUE	355 kg	781 lbs
MASSE TOTALE	510 kg	1 122 lbs
POIDS MAXIMUM DU PIEU	800 kg	1 760 lbs
POUSSÉE ET TRACTION MAXIMUM	2 800 kg	6 171 lbs
PRESSION DE LA PINCE	30 tonnes	
POIDS DE LA PELLE	5 à 15 tonnes	5,5 à 17 tonnes

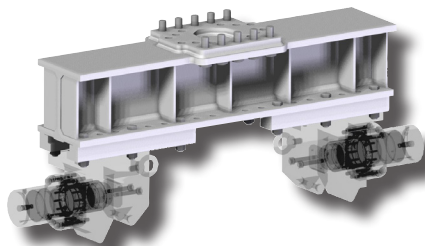
\* Le vibreur fonctionnera à sa fréquence maximum indiquée, si le débit minimum est respecté.

Le débit entre le mini et le maxi sera perdu et détourné par le régulateur de débit dans le drain, pour aller ensuite dans le réservoir hydraulique de la pelle.

Il est recommandé de régler avec le débit mini +30% environ, afin d'être certain que le vibreur ait toujours le minimum demandé.



DIMENSIONS	A	B	C	D	E	F	G	H
mm	445	130	275	450	450	824	1094	40
in	17.5	5.1	10.8	17	17	33.5	44	1.5

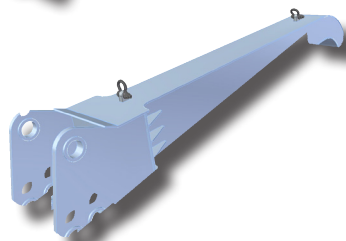


## CASQUE A TUBE

L'ensemble peut être ajusté pour prendre des tubes de dimension entre Ø300 mm I.D et Ø 1100mm O.D.

**RÉFÉRENCE**

4900

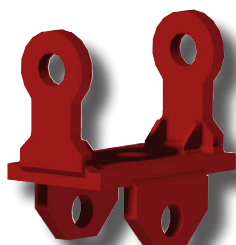


## COL DE CYGNE

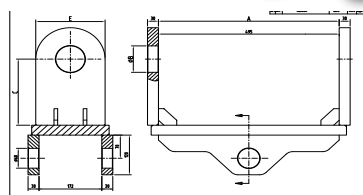
Pour prolonger la portée du bras de pelle permettant de travailler avec de plus long pieux

**RÉFÉRENCE**

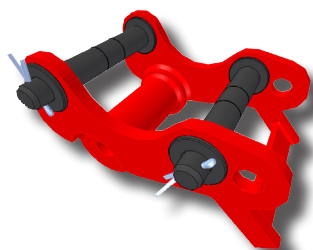
SN01-000-01



## PLATINE D'ADAPTATION



RÉFÉRENCES	DIMENSIONS - mm				
	A	B	C	D	
4063	340	60	175	140	4089
4063A	495	80	200	190	4089A
4063C	458	89.5	225	190	4089C
4063D	410	60	200	190	4089D
4063E	458	60	225	190	4089E
4063F	495	63.75	200	190	4089F
4063M	458	63.75	225	190	4089M
4063R	495	69.85	225	190	4089R



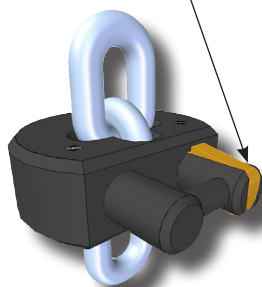
## PLATINE POUR ATTACHE RAPIDE

Dawson propose un adaptateur d'attache rapide, simple et rapide pour connecter dans les équipements.

**RÉFÉRENCE**

4586

NOUVEAU SYSTÈME DE SÉCURITÉ DE BLOCAGE ADDITIONNEL



## BLOC CHAÎNE

Le bloc chaîne est un appareil de sécurité utilisé pendant l'élévation du profile afin de verrouiller la chaîne.

**Caractéristiques :**

- CMU de 2 000 kg - 8 mm  
3 200 kg - 10 mm  
8 000 kg - 16 mm
- Acier haute résistance,
- Sans vis ni boulon !
- Conception simple,
- Tests en charge doublée,
- Montage et démontage rapides.

RÉFÉRENCES	TYPE DE CHAÎNE	CHARGE DE TRAVAIL SÉCURISÉE
4130	16 mm	8 tonnes
TLR 360	10 mm	3.2 tonnes
4082	8 mm	2 tonnes