

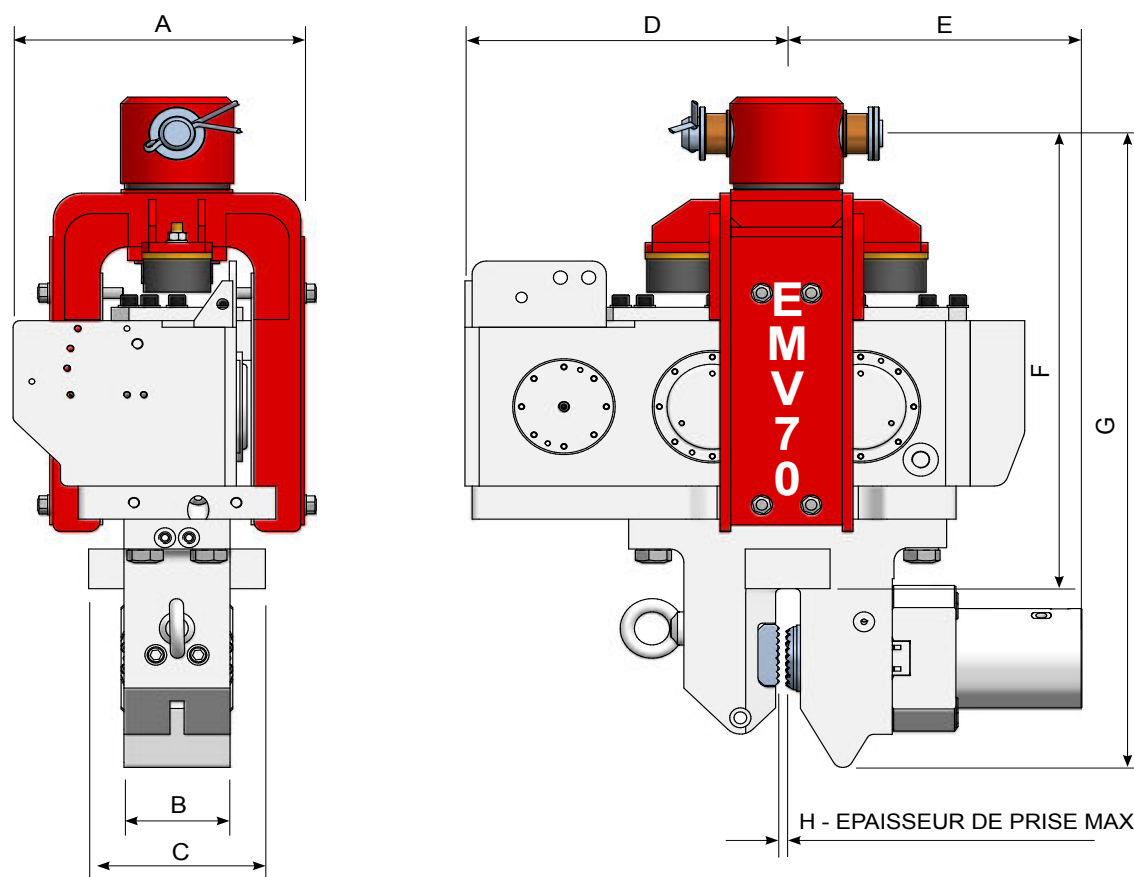
FICHE TECHNIQUE VIBREUR ADAPTABLE SUR PELLE EMV 70

| CARACTERISTIQUES | EMV70 | |
|-------------------------------|---------------|-----------------|
| UNITÉS | METRIQUE | US |
| MOMENT EXCENTRIQUE | 0,7 kgm | 60 in lbs |
| FRÉQUENCE | 3 000 T/min | |
| FORCE CENTRIFUGE | 70 KN | 15 730 lbs.F |
| AMPLITUDE | 3,4 mm | 0,134 in |
| DÉBIT MINIMUM* | 30 L/min | 8 gpm |
| DÉBIT MAXIMUM | 120 L/min | 32 gpm |
| PRESSION HYDRAULIQUE MAXIMALE | 350 bar | 5 076 psi |
| ÉNERGIE MINIMALE | 12 kW | 16 hp |
| MASSE DYNAMIQUE | 410 kg | 900 lbs |
| MASSE TOTALE | 520 kg | 1 150 lbs |
| POIDS MAXIMUM DU PIEU | 800 kg | 1 760 lbs |
| POUSSÉE ET TRACTION MAXIMUM | 2 800 kg | 6 171 lbs |
| PRESSION DE LA PINCE | 30 tonnes | |
| POIDS DE LA PELLE | 5 à 15 tonnes | 5,5 à 17 tonnes |

* Le vibreur fonctionnera à sa fréquence maximum indiquée, si le débit minimum est respecté.

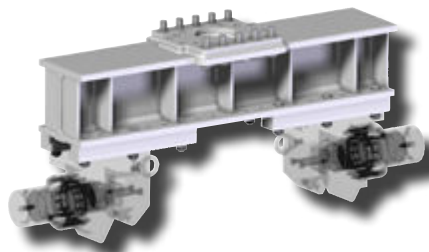
Le débit entre le mini et le maxi sera perdu et détourné par le régulateur de débit dans le drain, pour aller ensuite dans le réservoir hydraulique de la pelle.

Il est recommandé de régler avec le débit mini +30% environ, afin d'être certain que le vibreur ait toujours le minimum demandé.



| DIMENSIONS | A | B | C | D | E | F | G | H |
|------------|------|-----|-----|-----|------|------|-----|----|
| mm | 360 | 150 | 250 | 455 | 340 | 672 | 942 | 25 |
| in | 14.2 | 6 | 10 | 18 | 13.4 | 26.5 | 37 | 1 |

EXPLOITATION DES ETS A PAJOT

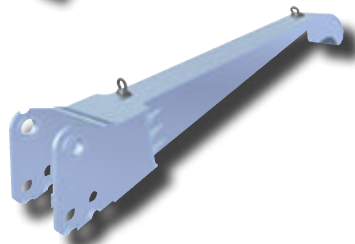


CASQUE A TUBE

L'ensemble peut être ajusté pour prendre des tubes de dimension entre Ø300 mm I.D et Ø 1100mm O.D.

RÉFÉRENCE

4900



COL DE CYGNE

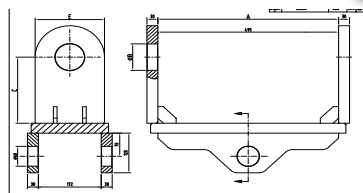
Pour prolonger la portée du bras de pelle permettant de travailler avec de plus long pieux

RÉFÉRENCE

SN01-000-01



PLATINE D'ADAPTATION



| RÉFÉRENCES | DIMENSIONS - mm | | | | |
|------------|-----------------|-------|-----|-----|-------|
| | A | B | C | D | |
| 4063 | 340 | 60 | 175 | 140 | 4089 |
| 4063A | 495 | 80 | 200 | 190 | 4089A |
| 4063C | 458 | 89.5 | 225 | 190 | 4089C |
| 4063D | 410 | 60 | 200 | 190 | 4089D |
| 4063E | 458 | 60 | 225 | 190 | 4089E |
| 4063F | 495 | 63.75 | 200 | 190 | 4089F |
| 4063M | 458 | 63.75 | 225 | 190 | 4089M |
| 4063R | 495 | 69.85 | 225 | 190 | 4089R |



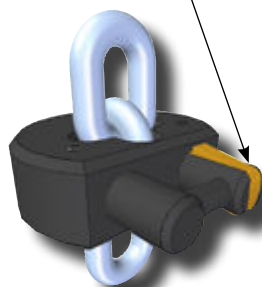
PLATINE POUR ATTACHE RAPIDE

Dawson propose un adaptateur d'attache rapide, simple et rapide pour connecter dans les équipements.

RÉFÉRENCE

4586

NOUVEAU SYSTÈME DE SÉCURITÉ DE BLOCAGE ADDITIONNEL



BLOC CHAÎNE

Le bloc chaîne est un appareil de sécurité utilisé pendant l'élévation du profile afin de verrouiller la chaîne.

Caractéristiques :

- CMU de 2 000 kg - 8 mm
3 200 kg - 10 mm
8 000 kg - 16 mm
- Acier haute résistance,
- Sans vis ni boulon !
- Conception simple,
- Tests en charge doublée,
- Montage et démontage rapides.

| RÉFÉRENCES | TYPE DE CHAÎNE | CHARGE DE TRAVAIL SÉCURISÉE |
|------------|----------------|-----------------------------|
| 4130 | 16 mm | 8 tonnes |
| TLR 360 | 10 mm | 3.2 tonnes |
| 4082 | 8 mm | 2 tonnes |