

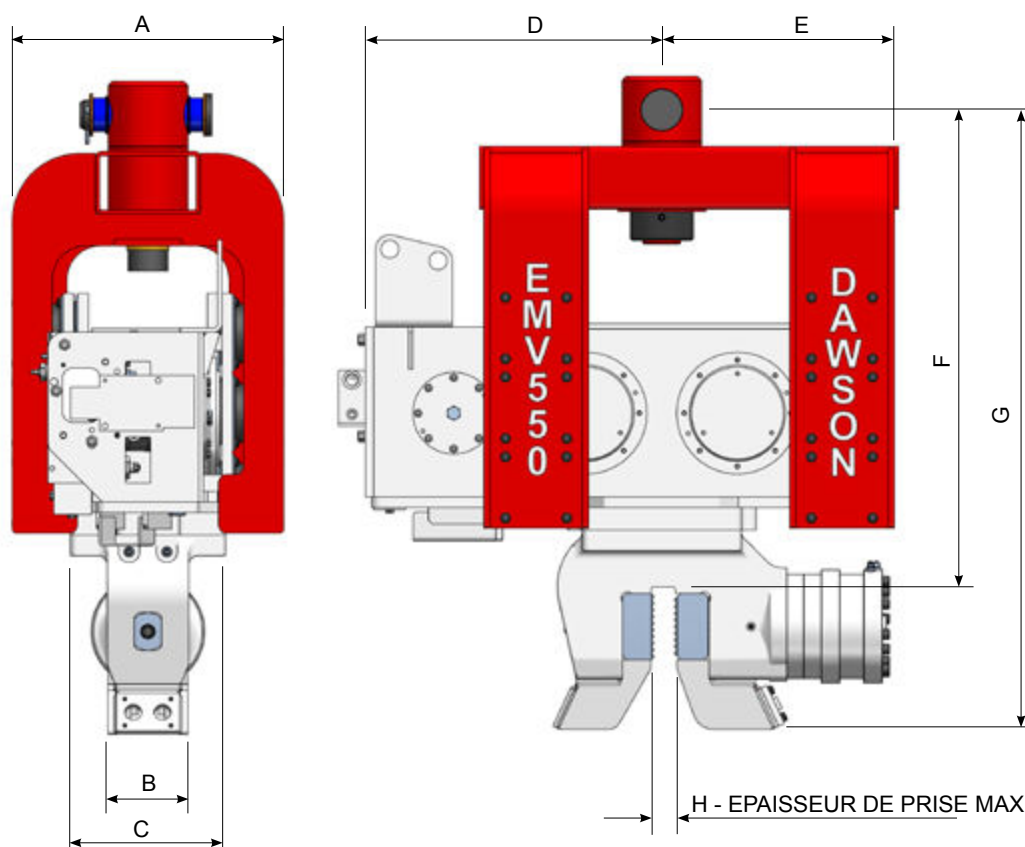
FICHE TECHNIQUE VIBREUR ADAPTABLE SUR PELLE EMV 550

| CARACTÉRISTIQUES | EMV550 | |
|-------------------------------|----------------|----------------|
| | MÉTRIQUE | US |
| UNITÉS | | |
| MOMENT EXCENTRIQUE | 8,23 kgm | 714 in lbs |
| FRÉQUENCE | 2500 T/min | |
| FORCE CENTRIFUGE | 564 KN | 125 592 lbs |
| AMPLITUDE | 13,7 mm | 0,54 in |
| DÉBIT MINIMUM* | 256 L/min | 68 gpm |
| DÉBIT MAXIMUM | 400 L/min | 107 gpm |
| PRESSION HYDRAULIQUE MAXIMALE | 350 bar | 5 076 psi |
| ÉNERGIE MINIMALE | 120 kW | 160 hp |
| MASSE DYNAMIQUE | 1 150 kg | 2 576 lbs |
| MASSE TOTALE | 1 500 kg | 3 360 lbs |
| POIDS MAXIMUM DU PIEU | 1 400 kg | 3 136 lbs |
| POUSSÉE ET TRACTION MAXIMUM | 22 500 kg | 49 500 lbs |
| PRESSION DE LA PINCE | 66 tonnes | |
| POIDS DE LA PELLE | 30 à 55 tonnes | 33 à 60 tonnes |

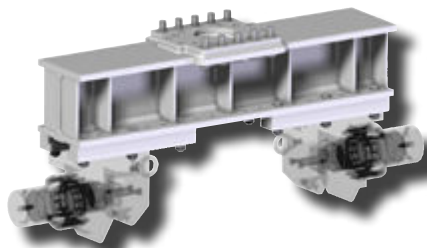
* Le vibreur fonctionnera à sa fréquence maximum indiquée, si le débit minimum est respecté.

Le débit entre le mini et le maxi sera perdu et détourné par le régulateur de débit dans le drain, pour aller ensuite dans le réservoir hydraulique de la pelle.

Il est recommandé de régler avec le débit mini +30% environ, afin d'être certain que le vibreur ait toujours le minimum demandé.



| DIMENSIONS | A | B | C | D | E | F | G | H |
|------------|------|------|------|------|-------|------|------|------|
| mm | 646 | 190 | 370 | 708 | 555 | 1137 | 1477 | 50 |
| in | 25.4 | 7.48 | 14.5 | 27.9 | 21.85 | 44.8 | 58.2 | 1.97 |

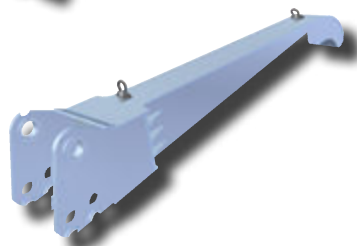


CASQUE A TUBE

L'ensemble peut être ajusté pour prendre des tubes de dimension entre Ø300 mm I.D et Ø 1100mm O.D.

RÉFÉRENCE

4900



COL DE CYGNE

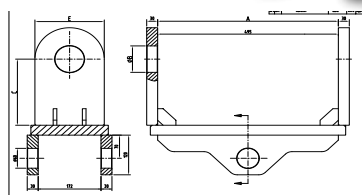
Pour prolonger la portée du bras de pelle permettant de travailler avec de plus long pieux

RÉFÉRENCE

SN01-000-01



PLATINE D'ADAPTATION



| RÉFÉRENCES | DIMENSIONS - mm | | | | |
|------------|-----------------|-------|-----|-----|-------|
| | A | B | C | D | |
| 4063 | 340 | 60 | 175 | 140 | 4089 |
| 4063A | 495 | 80 | 200 | 190 | 4089A |
| 4063C | 458 | 89.5 | 225 | 190 | 4089C |
| 4063D | 410 | 60 | 200 | 190 | 4089D |
| 4063E | 458 | 60 | 225 | 190 | 4089E |
| 4063F | 495 | 63.75 | 200 | 190 | 4089F |
| 4063M | 458 | 63.75 | 225 | 190 | 4089M |
| 4063R | 495 | 69.85 | 225 | 190 | 4089R |



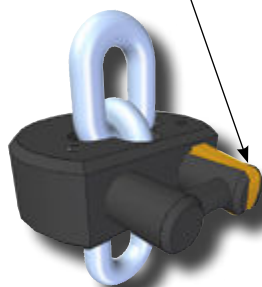
PLATINE POUR ATTACHE RAPIDE

Dawson propose un adaptateur d'attache rapide, simple et rapide pour connecter dans les équipements.

RÉFÉRENCE

4586

NOUVEAU SYSTÈME DE SÉCURITÉ DE BLOCAGE ADDITIONNEL



BLOC CHAÎNE

Le bloc chaîne est un appareil de sécurité utilisé pendant l'élévation du profile afin de verrouiller la chaîne.

Caractéristiques :

- CMU de 2 000 kg - 8 mm
3 200 kg - 10 mm
8 000 kg - 16 mm
- Acier haute résistance,
- Sans vis ni boulon !
- Conception simple,
- Tests en charge doublée,
- Montage et démontage rapides.

| RÉFÉRENCES | TYPE DE CHAÎNE | CHARGE DE TRAVAIL SÉCURISÉE |
|------------|----------------|-----------------------------|
| 4130 | 16 mm | 8 tonnes |
| TLR 360 | 10 mm | 3.2 tonnes |
| 4082 | 8 mm | 2 tonnes |